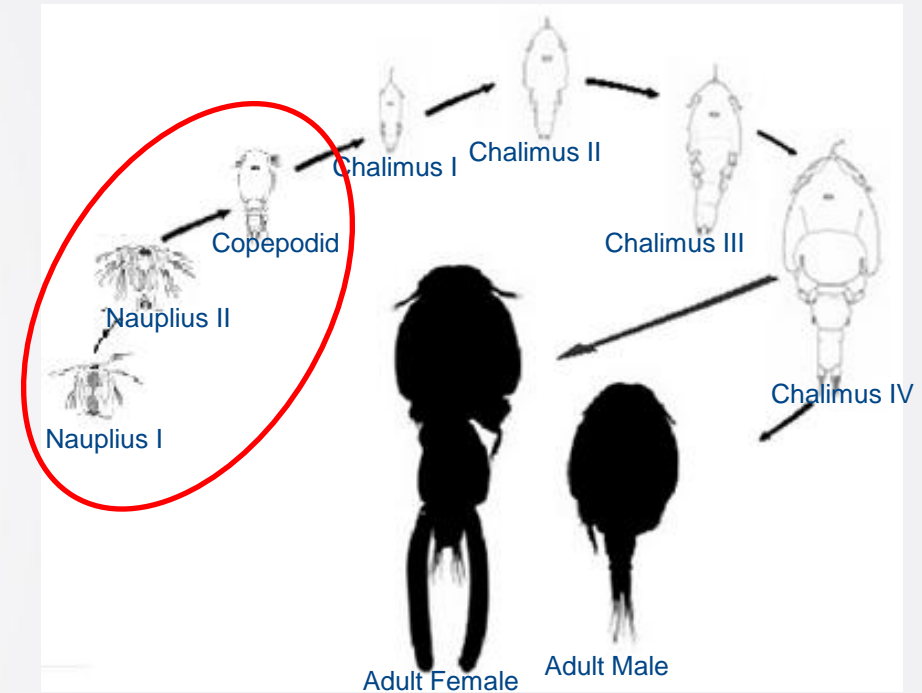
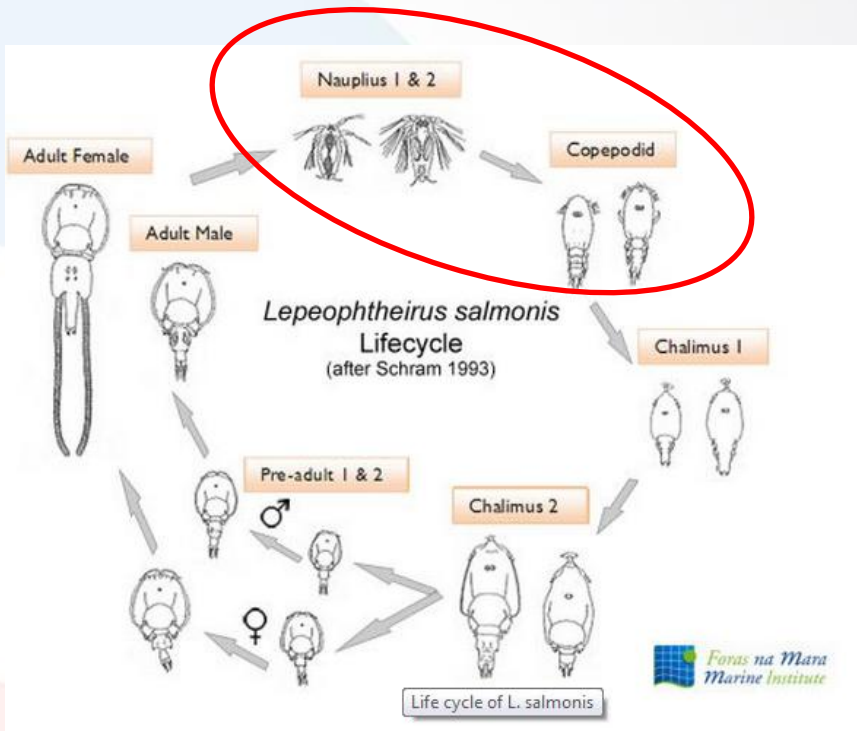


# Lúsayngul á alifirðum

Gunnvør á Norði  
Aliráðstevna 2015

# Búningarstig hjá Laksa- og seiðalús



## Laksalús

## Seiðaalús

2013 Laksalús bert tvey fastsitandi búningarstig. Hamre et al. PLoS ONE 8(9): e73539

Generatiónstíðin treytað av hitanum í sjónum

# Naupliur og kopepodittar



Laksalúsa naupliur



Seiðalúsa naupliur



Ovast: Seiðalúsa kopepodittur  
Niðast: Laksalúsa kopepodittur

Plankton: Lítil ella mikroskopisk vera, ið rekur við streyminum

Naupliur: stødd ~0.5 mm. Kunnu svimja ímóti ljósi. Eta ikki.  
Búnast til kopepodittar eftir 3 – 6 døgum alt eftir hita í sjónum

Kopepodittar: stødd ~0.8 mm. Kunnu svimja ímóti ljósi og stimuli frá laksi  
Mugu finna ein vert fyri at eta og búnast víðari

Verkætlan:

# “Útbreiðsla av lúsayngul kring alibrúk og á firðum”

Tíðarskeið Nov 2013- Apríl 2015

Luttakarar:

Eiríkur Danielsen, FA

Agnes Mols-Mortensen, FA

Knud Simonsen, FA

Øystein Patursson, FA

Debes H. Christiansen, HFS

Moira Galbraith, Canada

Rasmus Skern, Norra

Fígging:

Granskingarráðið og Fiskaaling

Útbreiðsla av lúsayngul í  
alifirðum

~~Menning av  
mýlisfrøðiligari  
mannagongd at finna  
lús í plankton prøvum~~

# Lúsayngul í sjónum

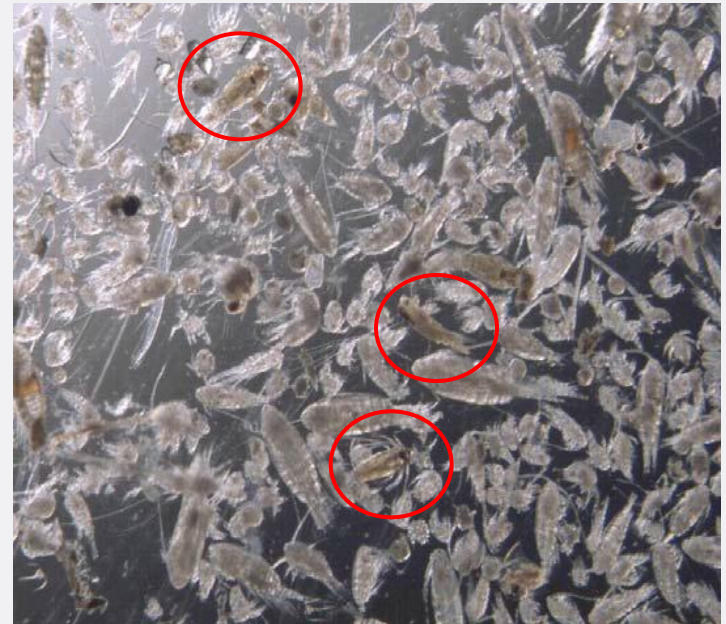
Finnast næstan ongar kanningar av lúsayngli í sjónum.

Í FO ber til at kanna stórt tal av prøvum um veturin

Nágreiniligt innlit í útbreiðslu av lús kring alibrúk og á alifirðum

Vitan frá modellum og smittumynstri á fiski

Svimur ovarlaga í sjónum  
Hægst í tali inni við land





# Mannagongd

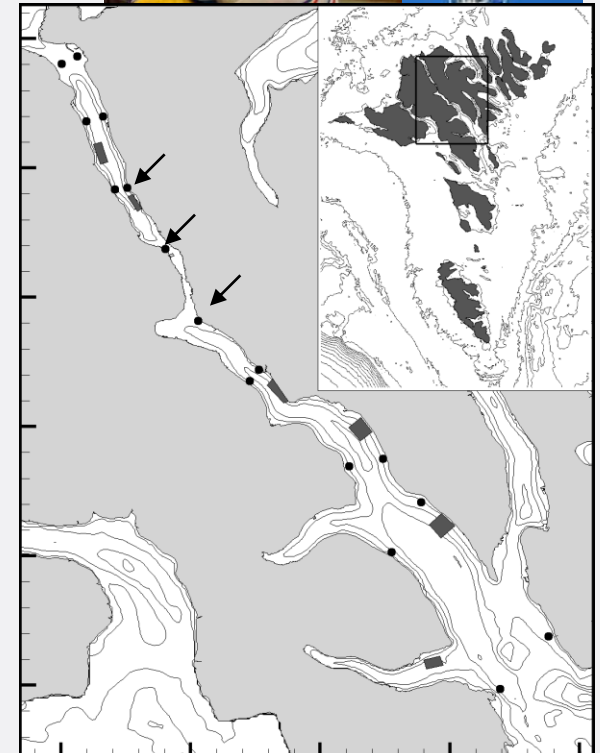
Planktonprøvar beint undir vatnskorpuni  
CTD profilar og streymmátingar

Kannningar gjørdar í Sundalagnum

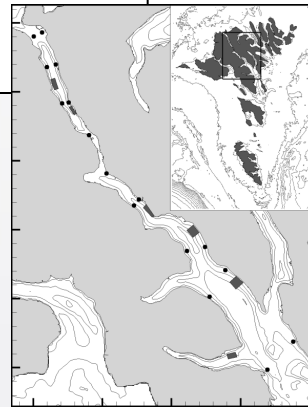
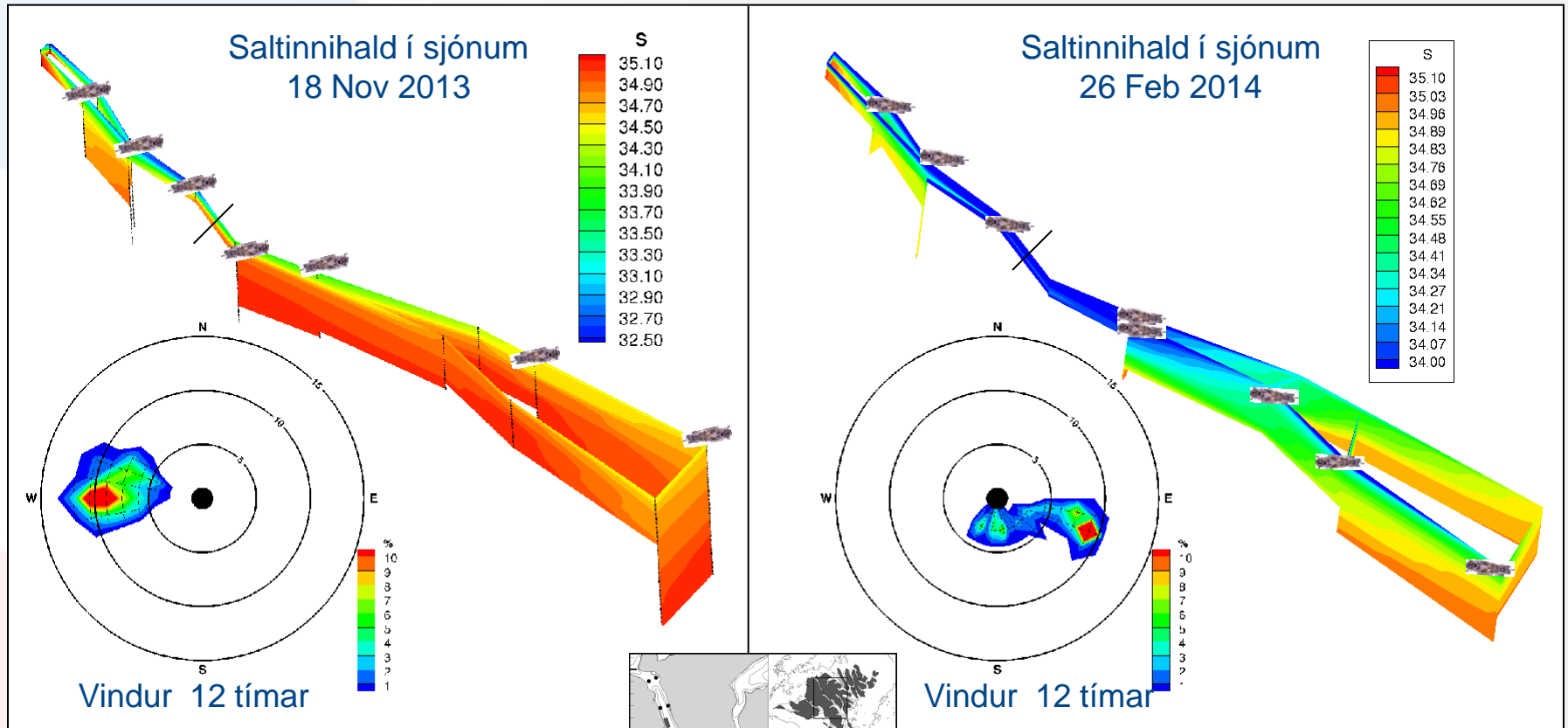
Løtumynd: 16 støðir kannaðar sama dag

Útbreiðsla av lús kring alibrúk

Árstíðarbroytingar: Plankton prøvar tiknir á  
trimum støðum 2-3 hvørja viku

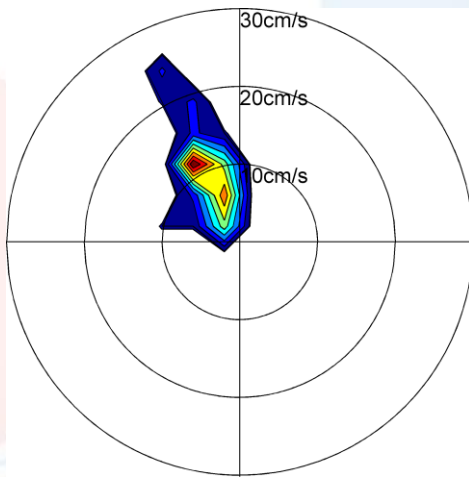
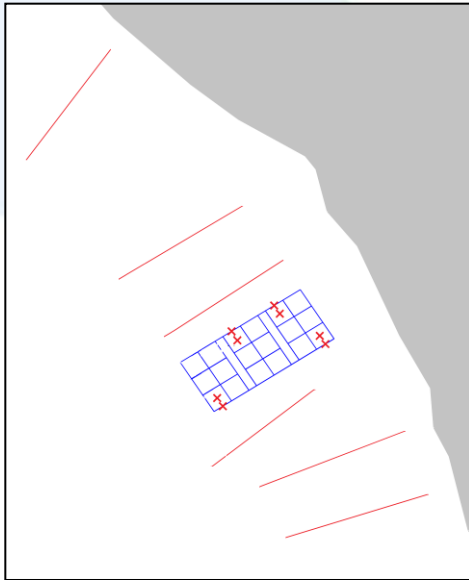


# Vindur, streymur og Laksalúsayngul tvær lötumyndir

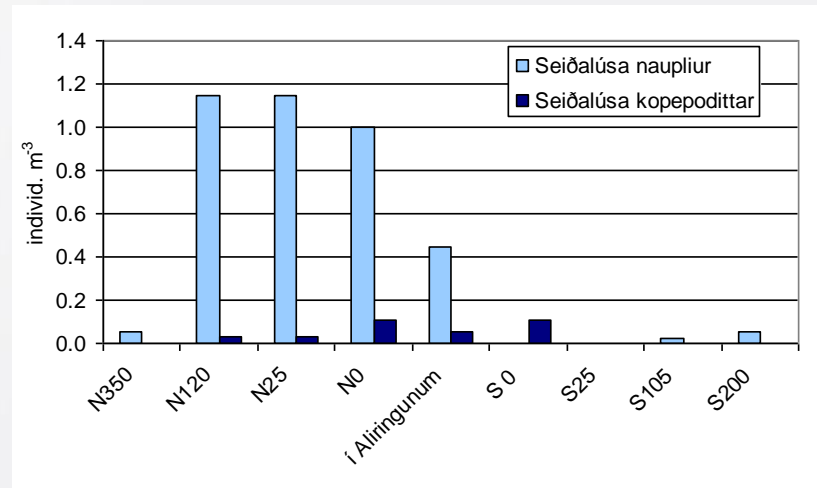
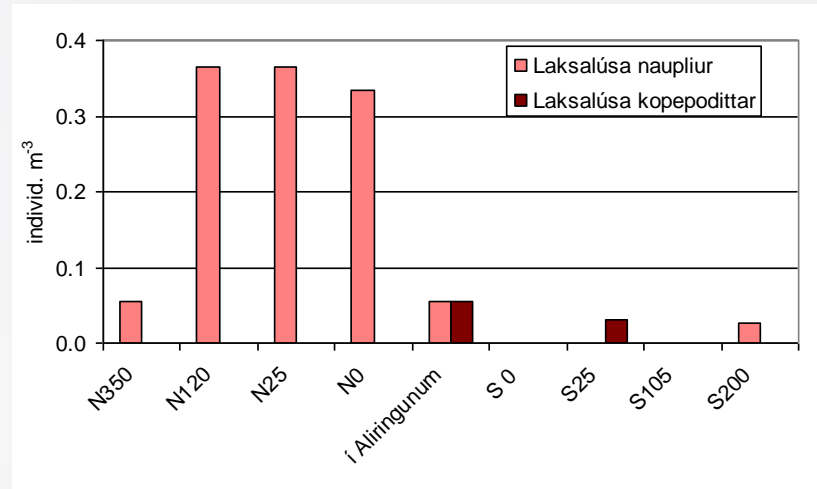


# Lúsayngul kring alibrúk

7 Feb 2014

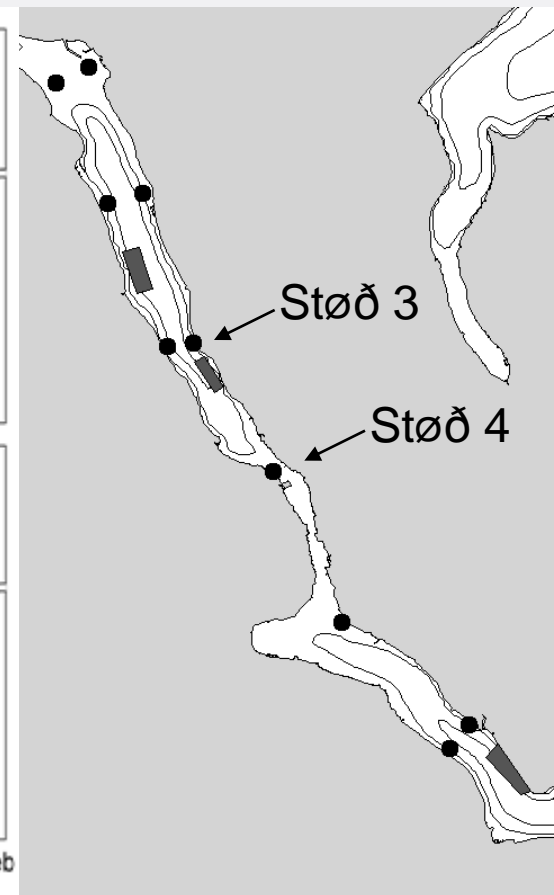
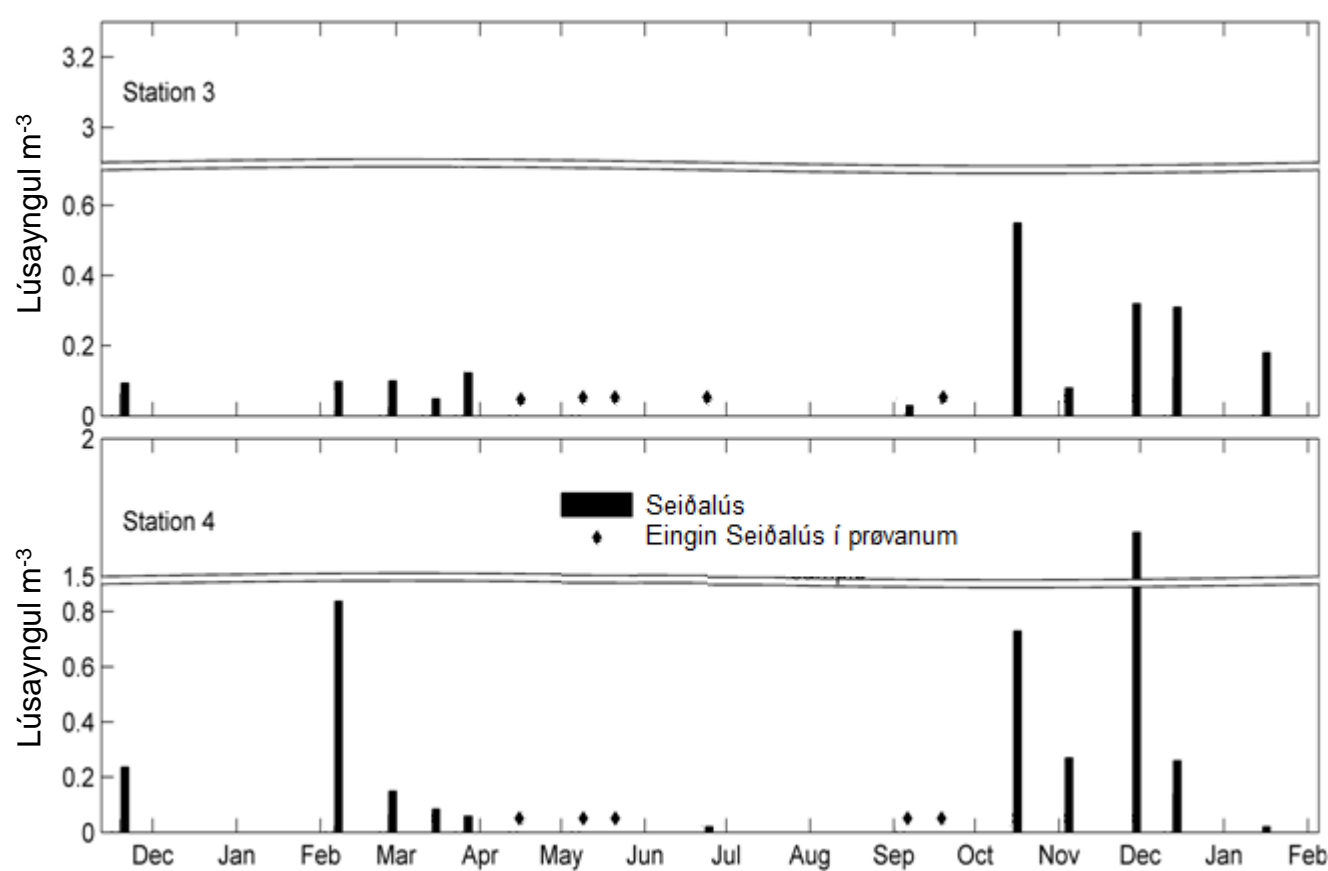


Streymur



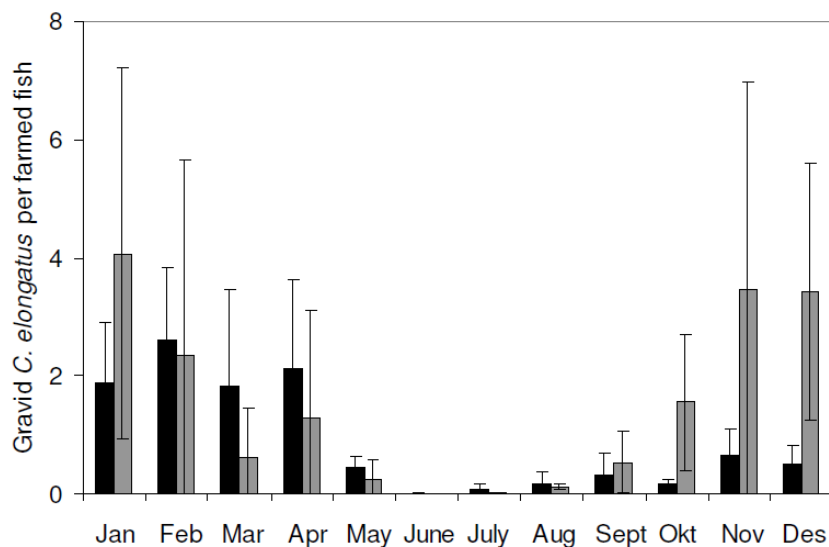


# Árstíðarbroytingar: Seiðalúsayngul



November 2013 til Februar 2015

# Árstíðarbroytingar: Seiðalús á alifiski

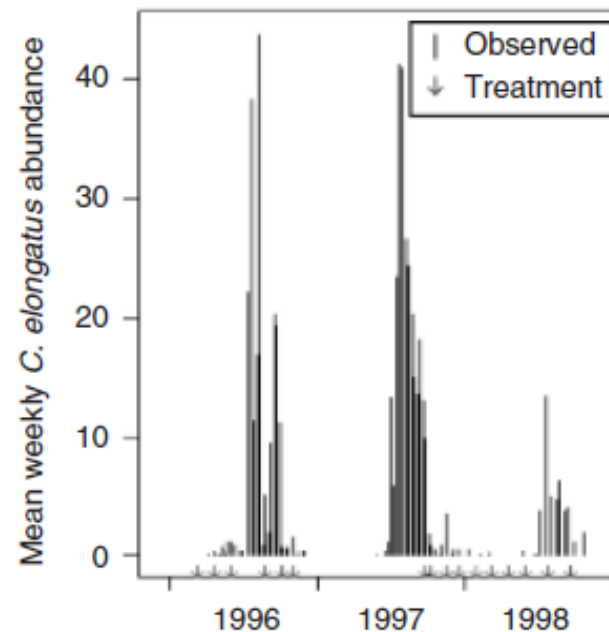


Alibrúk í sundalagnum Mánaðarmiðal 2010-2014

Kelda: Marine Harvest

## Seiðalús finst á 95 fiskaslögum

Nøgðin av seiðalús endurspeglar helst ferðingarmynstri  
hjá onkrum fiskaslag

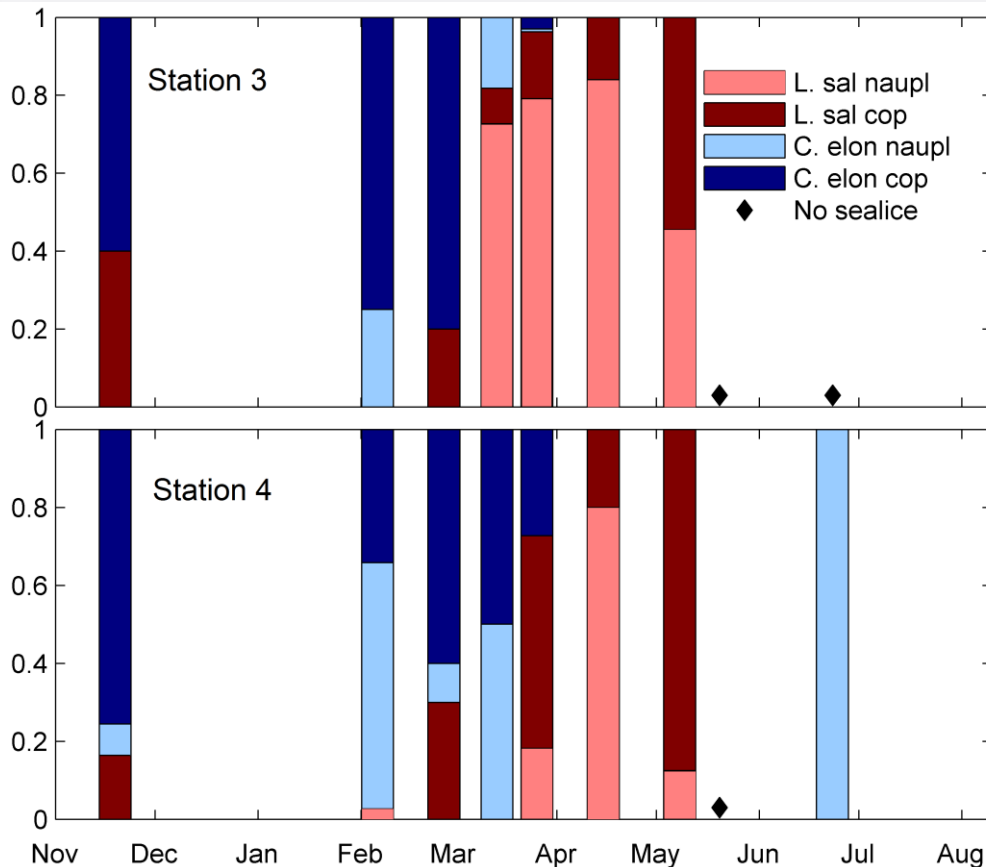
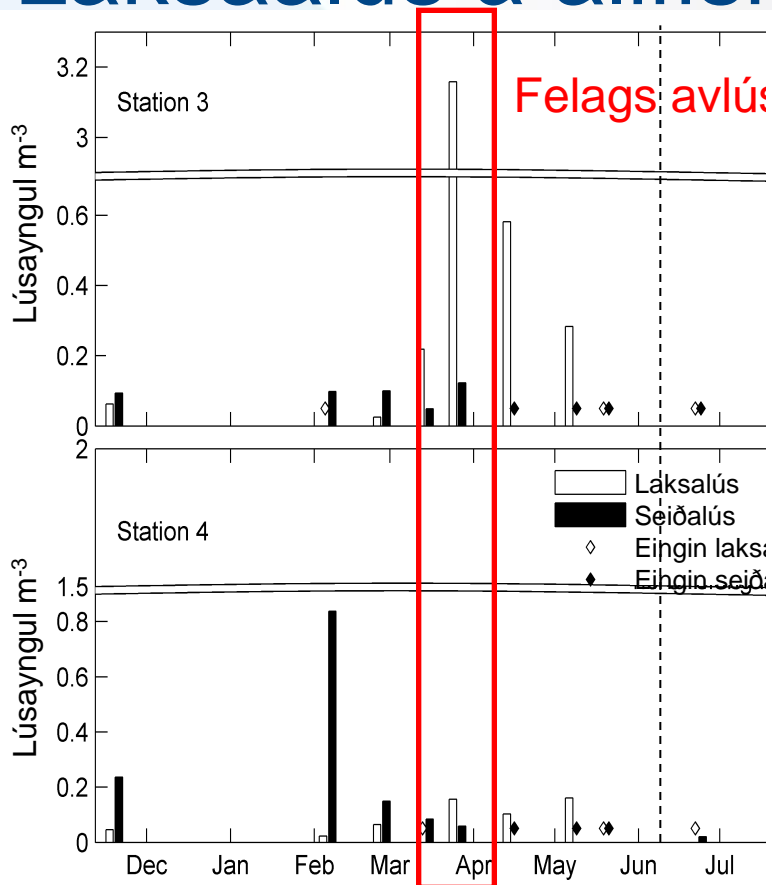


Skotland Loch Sunnart

McKenzie et al. 2004

Aquac Res 35:764 - 772

# Árstíðarbroytingar: Laksaalús á alifiski



November 2013 til Februar 2015  
Laksalúsayngul: Hvítir stabbar og rútarar

# Samandráttur

- Lúsayngul 3 búningasrtig
  - 2 naupliu búningarstig vera flutt við streyminum kunnu ikki eta ella seta seg á laks
  - Kopepodit búningarstigið verður rokkið eftir 3 – 6 døgum alt eftir hita í sjónum.
  - Kopepoditturin skal finna ein vert fyri at yvirliva
- Vindur og streymur stóra ávirkan á útbreiðsluna av laksalúsayngli
- Nøgðin av seiðalús hægst um veturin
  - Tengd at ferðandi fiskaslag (95 vertir)
- Nøgðin av laksalúsayngli tengd at alingini
  - Møguliga økist framleiðslan av laksalúsayngli, og harvið smittutrýsti av laksalús longu tíðliga um vári

