

Framleiðsluhagtøl

Aliráðstevnan 2015

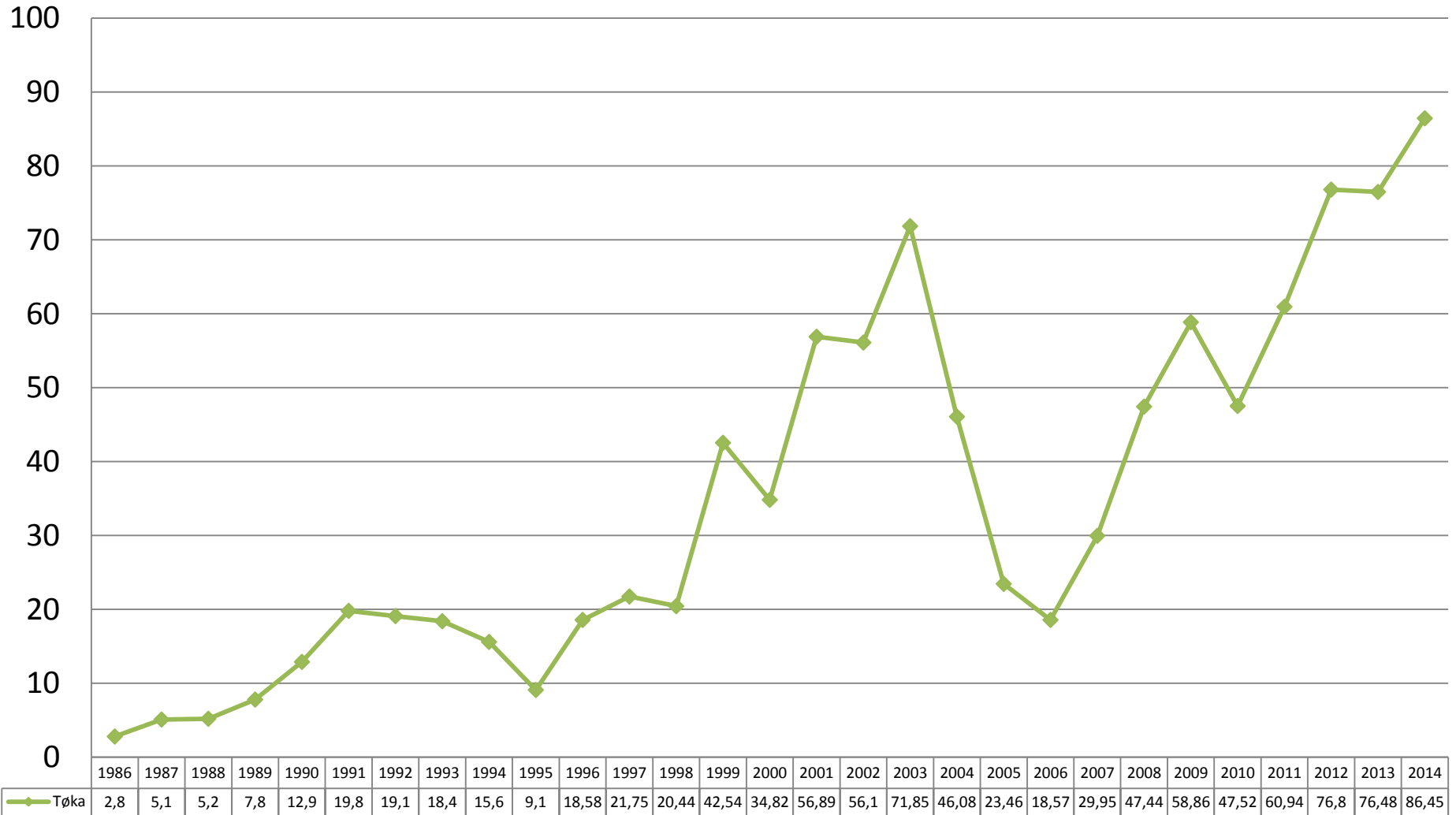


Rúni Dam - runi@avrik.fo

Um ikki annað er upplýst, eru FarmControl databasur hjá Bakkafrost, Marine Harvest, Luna, og Faroe Farming, keldur til víst data

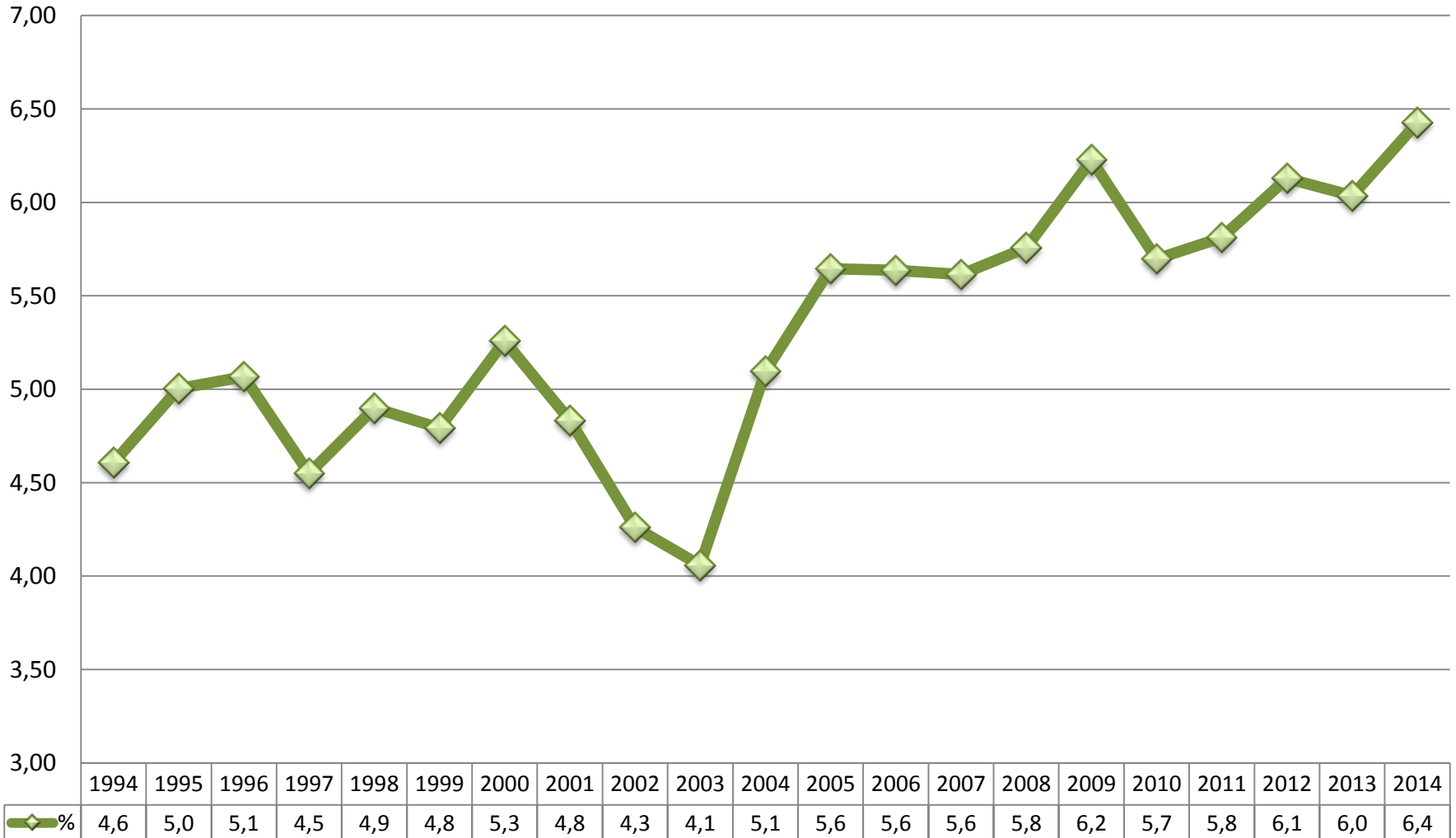
Tøka av alifiski pr ár 1986-2014

x1000 tons livandi vekt



Tøkuvekt

Pr tøkuár 1994-2014 – livandi vekt kg



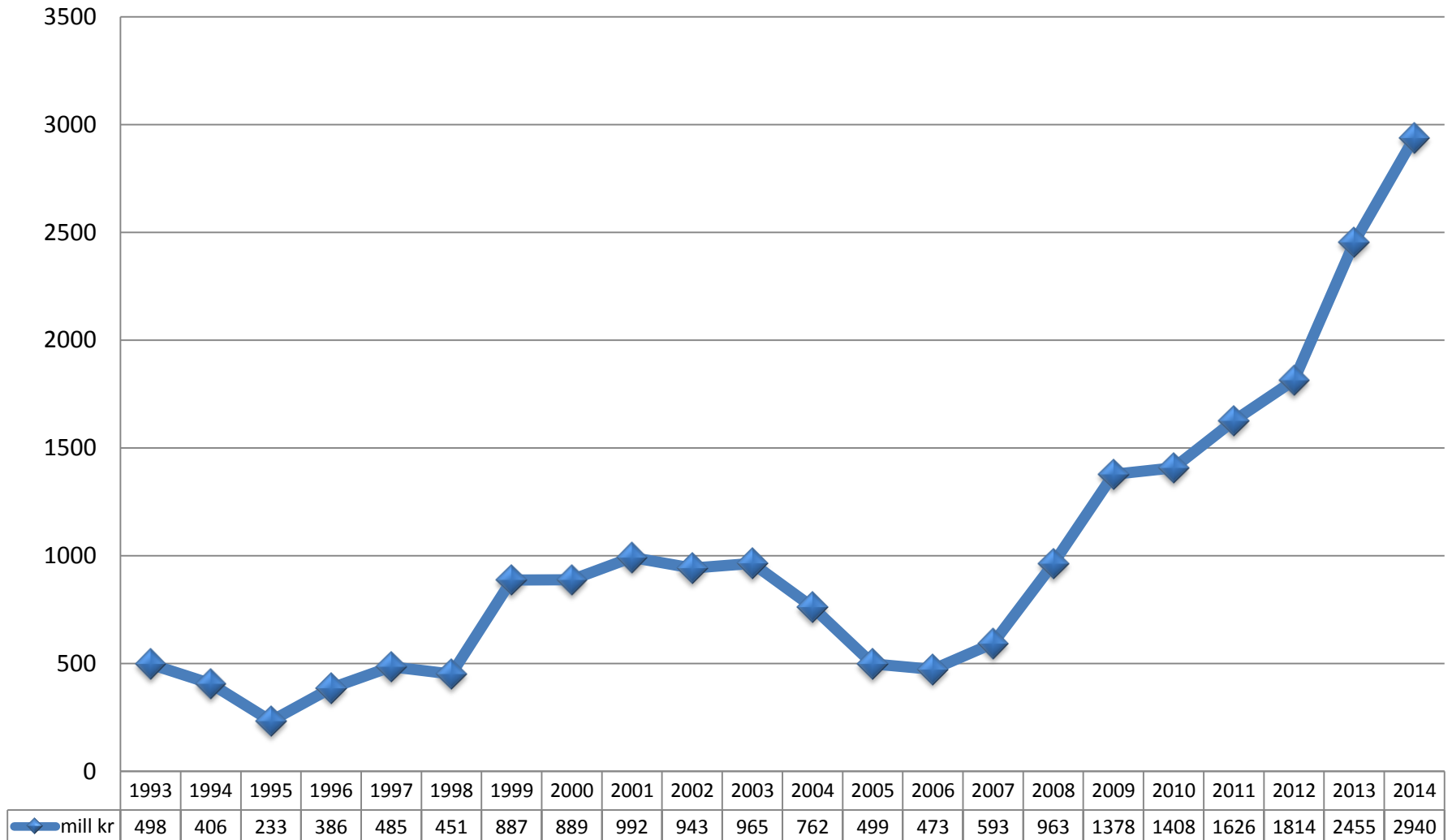
Útflutningur av alifiski

í mill kr

kelda: www.hagstova.fo

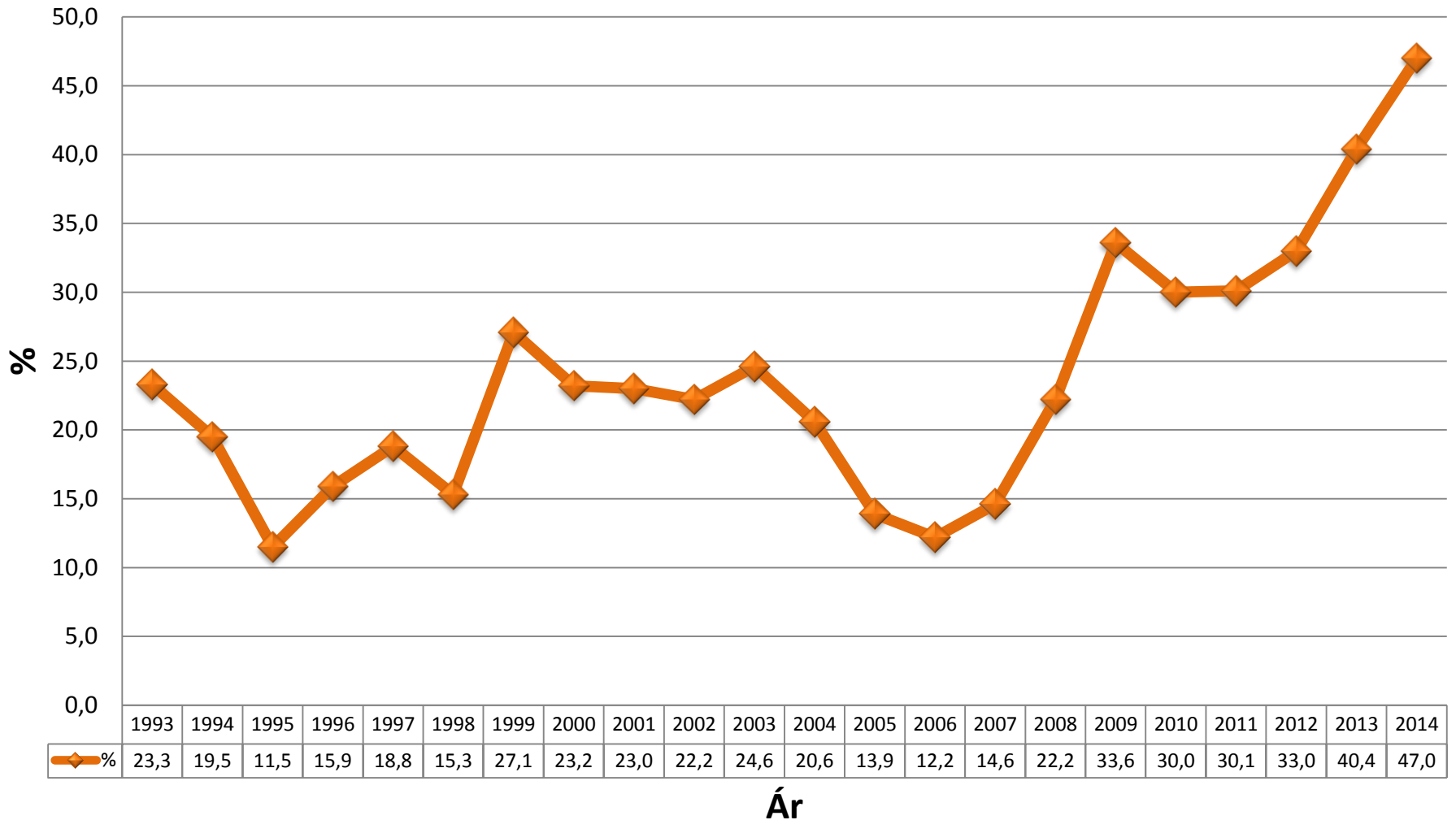


Havbúnaðarfelagið
FAROESE FISH FARMERS



Lutfall av alifiski í samlaða útflutningi Føroya

kelda: www.hagstova.fo



Útseting

Mill smolt sett á sjógv pr ár 1995 til 2014



Havbúnaðarfelagið
FAROESE FISH FARMERS

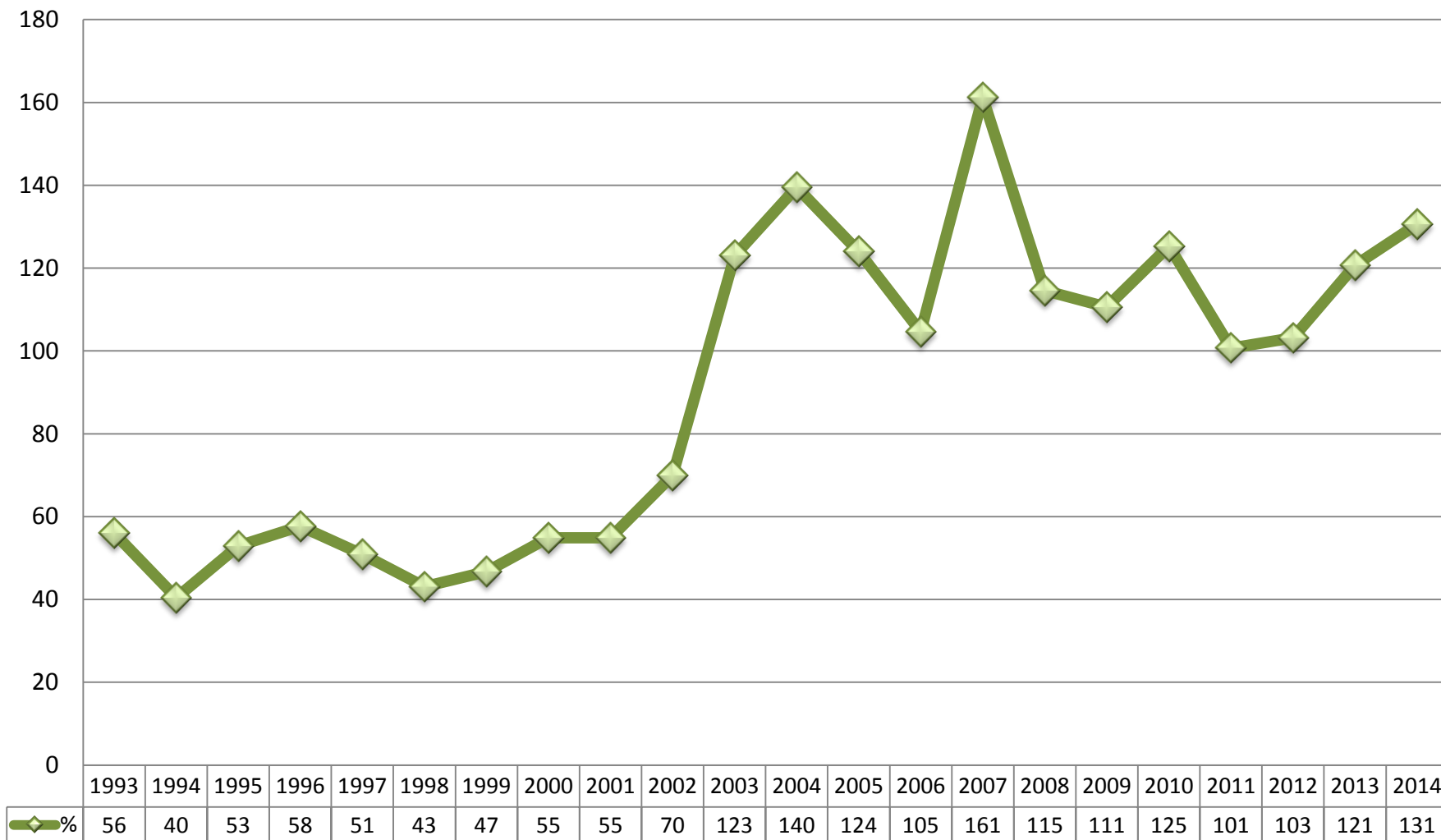


Smolvekt

Pr útsetingarár 1993-2014 - gram

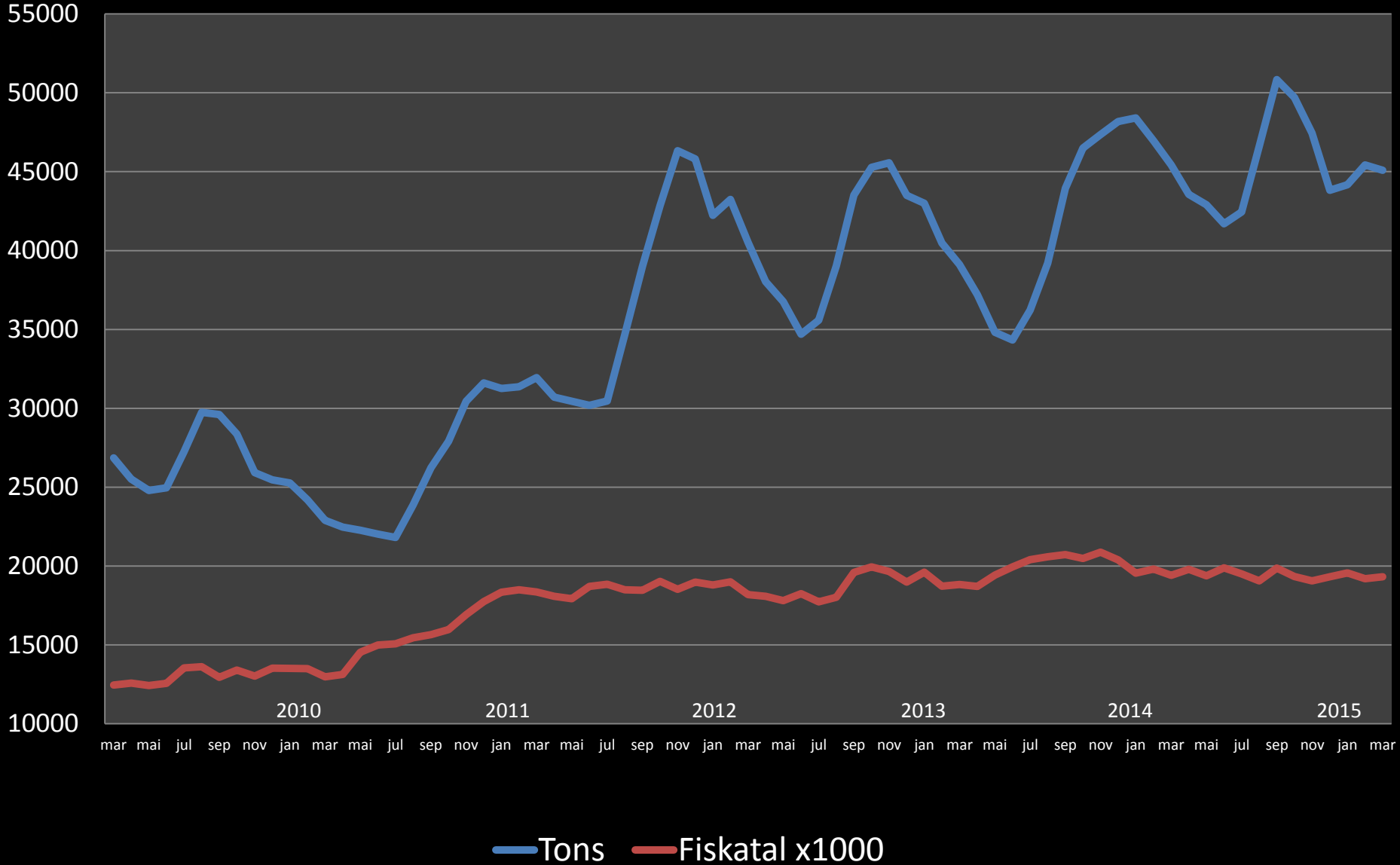


Havbúnaðarfelagið
FAROESE FISH FARMERS

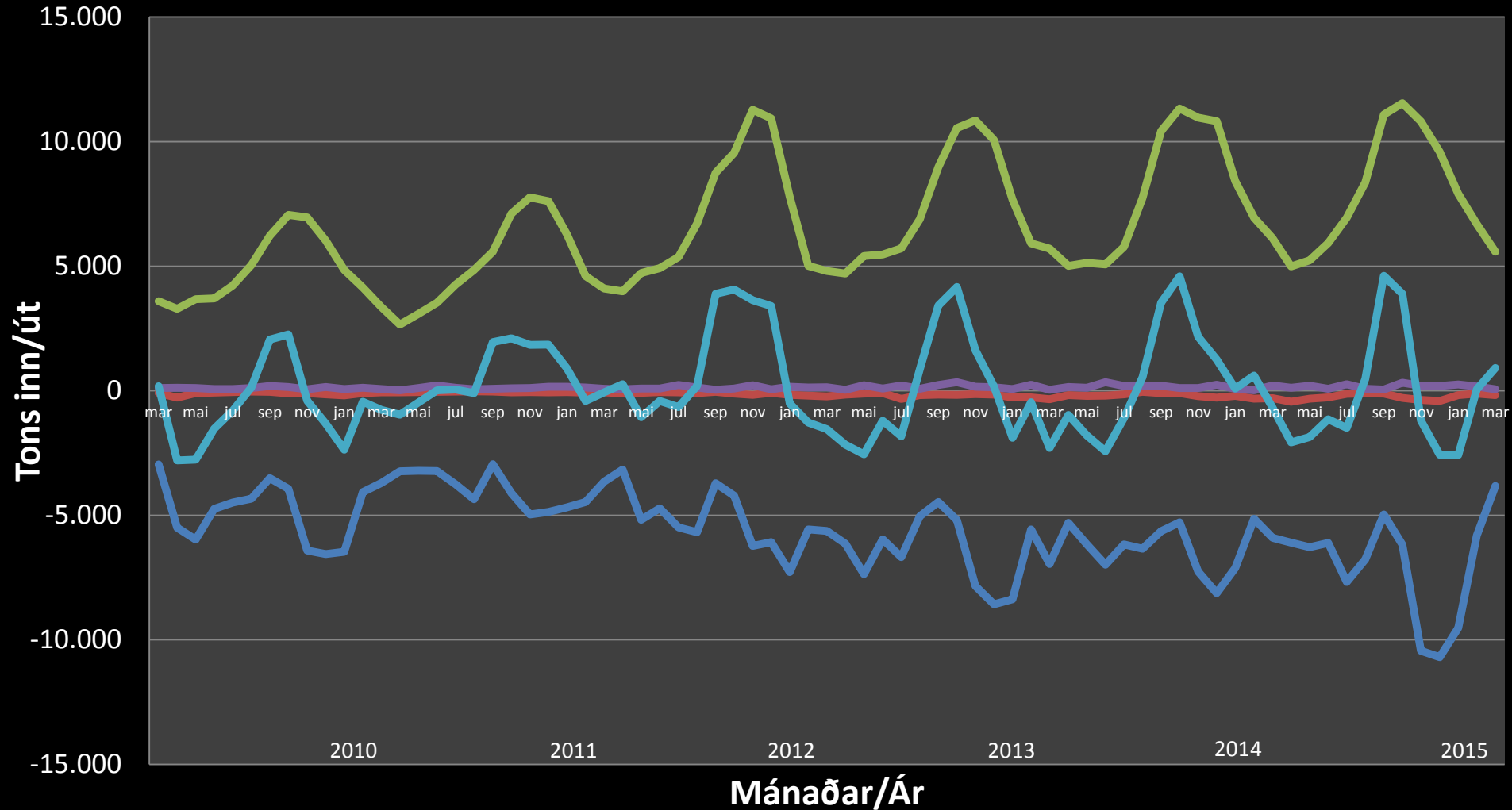


Fiskagoymsla á sjónum

(biomassi og fiskatal við mánaðarbyrjan mar 2009 til mar 2015)



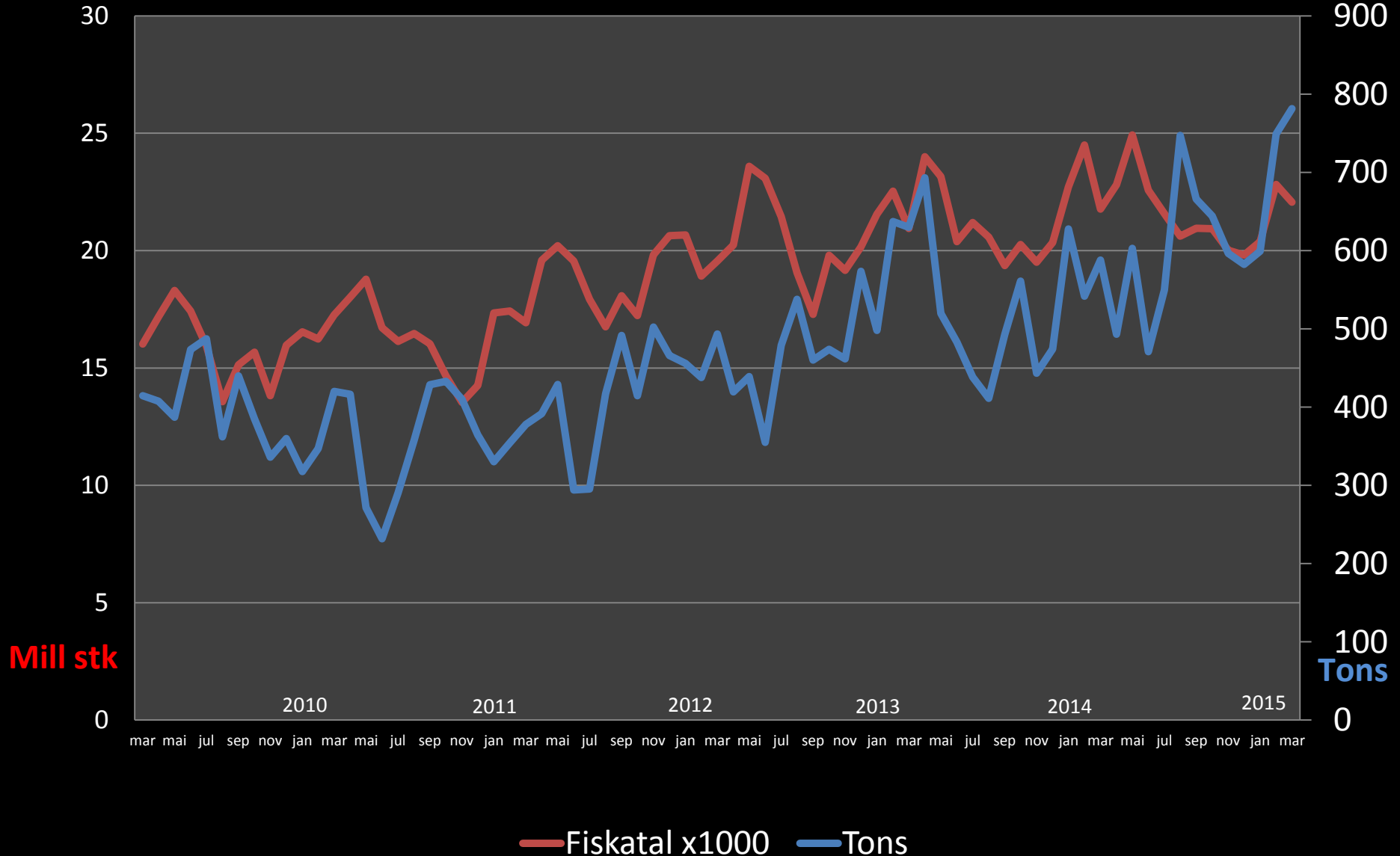
Goymslubroyting á sjónum



— Tons slakt — Tons deytt — Tons Fóðring — Tons innsett — Broying

Fiskagoymsla á landi

(Fiskatal og biomassi við mánaðarbyrjan mar 2009 til mar 2015)



Tøkumeting 2015



Havbúnaðarfélagið
FAROESE FISH FARMERS

Tøka higartil	Livandi vektir	
Tøka 1 jan til 1 mars 2014	1.802.587 stk á 6,66 kg = 12.002 tons	
Tøka 1 jan til 1 mars 2015	1.452.247 stk á 6,01 kg = 8.725 tons	- 27%

Fiskagoymslan		
1 mars 2014	19.405.435 stk á 2,361 kg = 45.420 tons	
1 mars 2015	19.321.513 stk á 2,327 kg = 44.968 tons	

Goymslan 1 mars 2015	Fiskatal	Stødd	Biomassi
0-0,5 kg	5.512.458	0,284	1.566.913
0,5-1 kg $\frac{1}{2}$ av stk	2.144.016	0,793	1.700.443
1-2 kg	2.717.838	1,430	3.885.672
2-3 kg	2.407.072	2,311	5.562.415
3-4 kg	1.617.517	3,471	5.614.365
4-5 kg	1.315.572	4,332	5.698.596
Yvir 5 kg	3.607.040	5,805	20.939.541

-5% stk 11.080.000 á 6,2 = 68.696 tons

1.072.000 á 6,2 = 6.646 tons

8725+68696+6646=84067

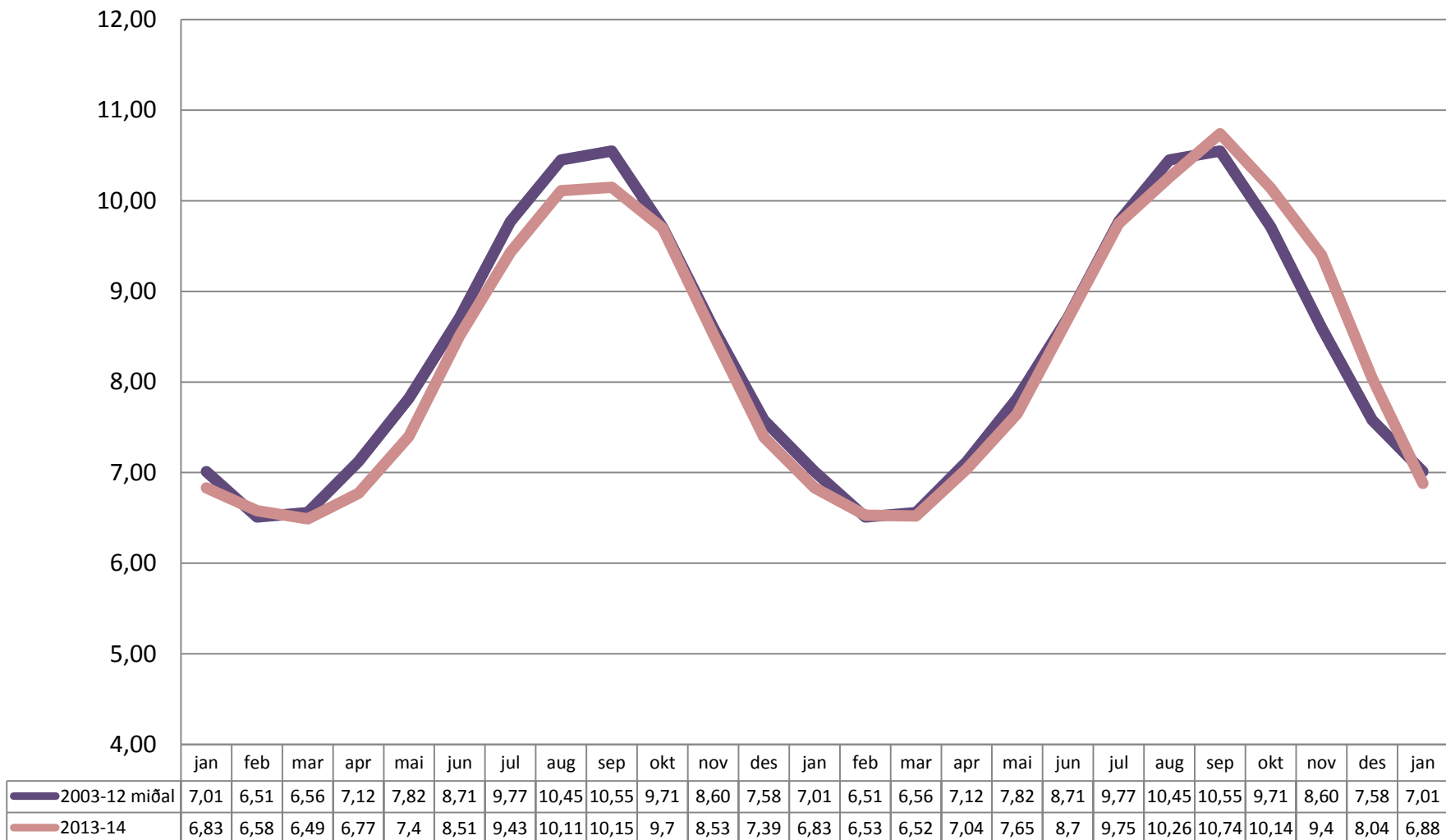
Meting 2015: 3% fall í tøkunøgd

Lívfrøðis- og effektivitshagtøl



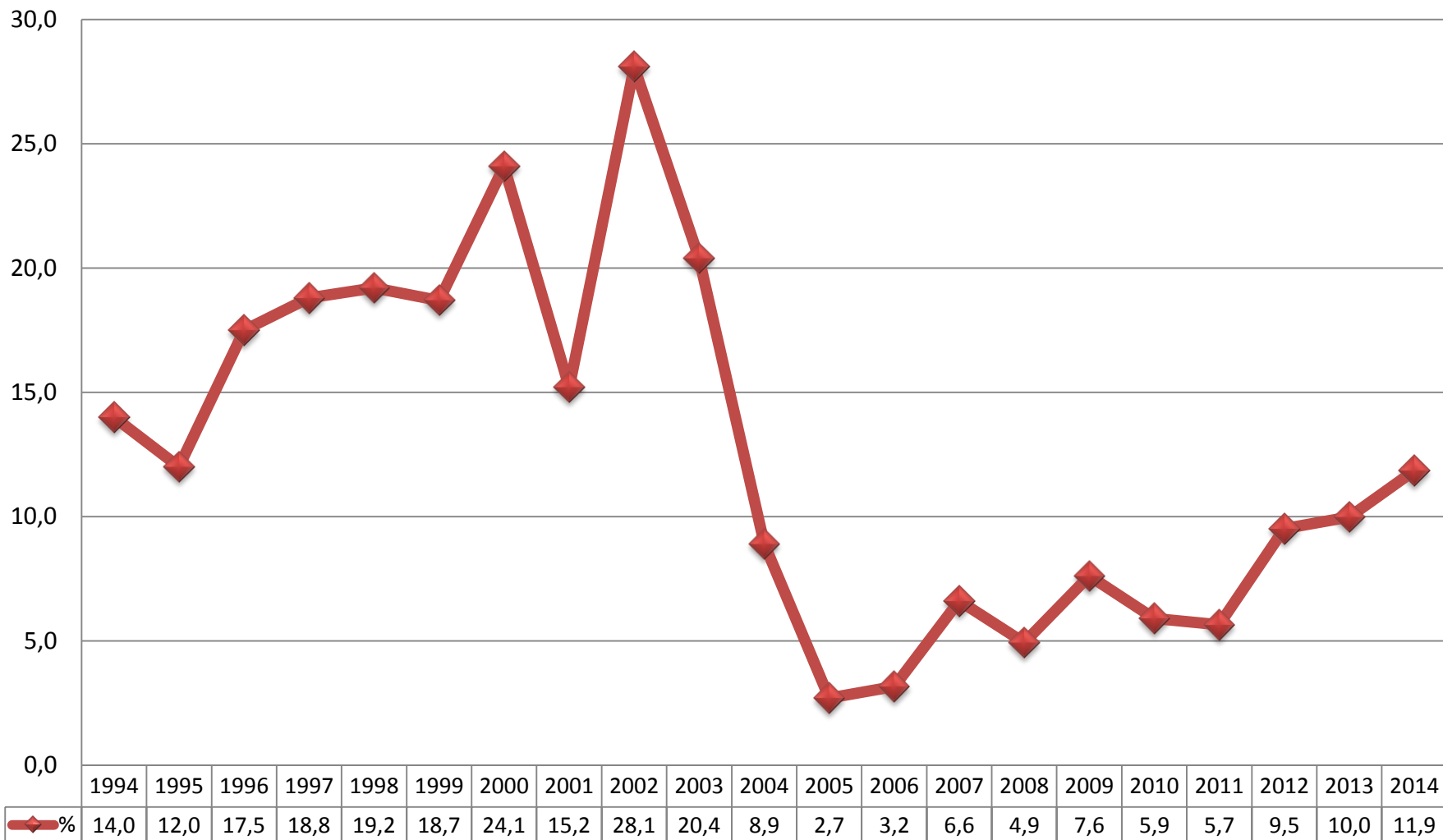
Sjóvarhitin °C

Kelda: Lívfiskastøðin í Skopun



Deytt pr ár

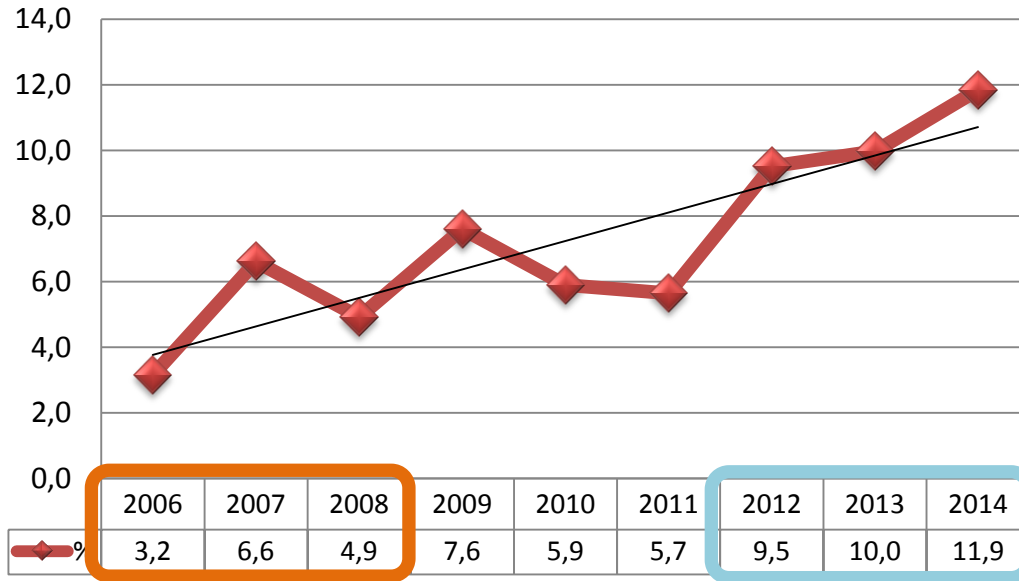
% av innsettum tali frá útseting til tøku, liðugt tiknir ringar í árinum



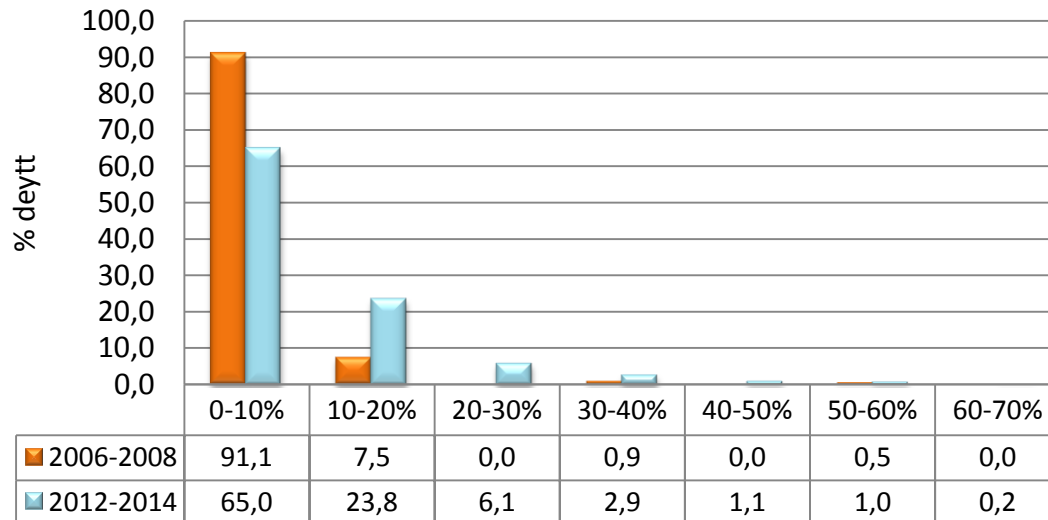
Meira um felli



Havbúnaðarfelagið
FAROESE FISH FARMERS



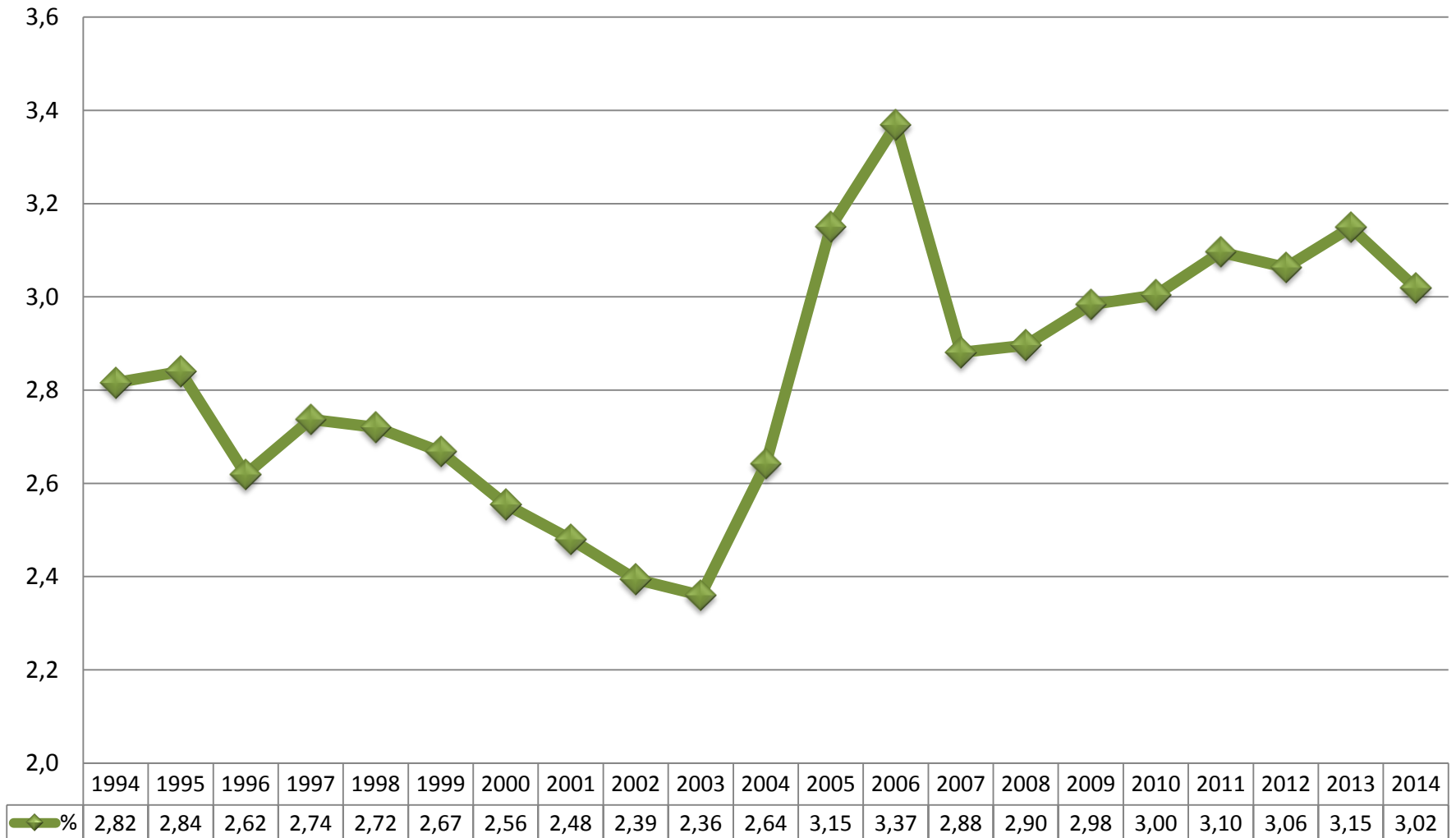
Lutfall av ringum við ávísingum felli



2006-2008	2012-2014
213 ringar	525 ringar
11,9 mill smolt út	43,0 mill smolt út
62.696 tons slakt	239.938 tons slakt
7,55 kg/m ³ snitt	8,41 kg/m ³ snitt
Vakstrar Index 105,1	Vakstrar Index 111,9
Fóðurfaktor Index 110,3	Fóðurfaktor Index 108,3
Deytt dag 1-90 2,5 %	Deytt dag 1-90 4,7 %
Úrtøka 5,27 kg pr smolt	Úrtøka 5,57 kg pr smolt
	Meira handfaring Stormur Tøkniligir feilir "Renna skjótari"

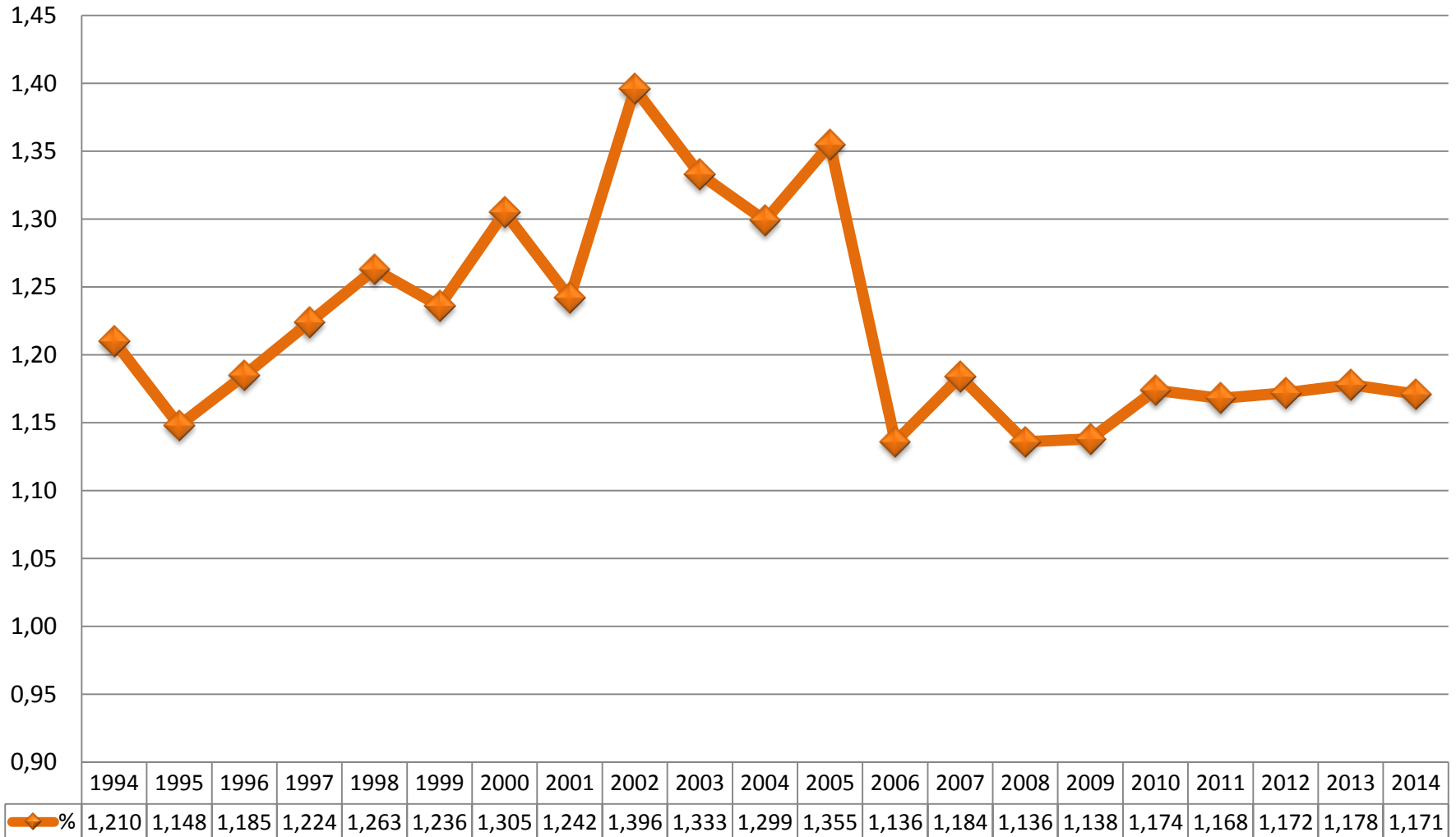
Vøkstur TGC

Liðugt tiknir ringar pr ár 2006-2014



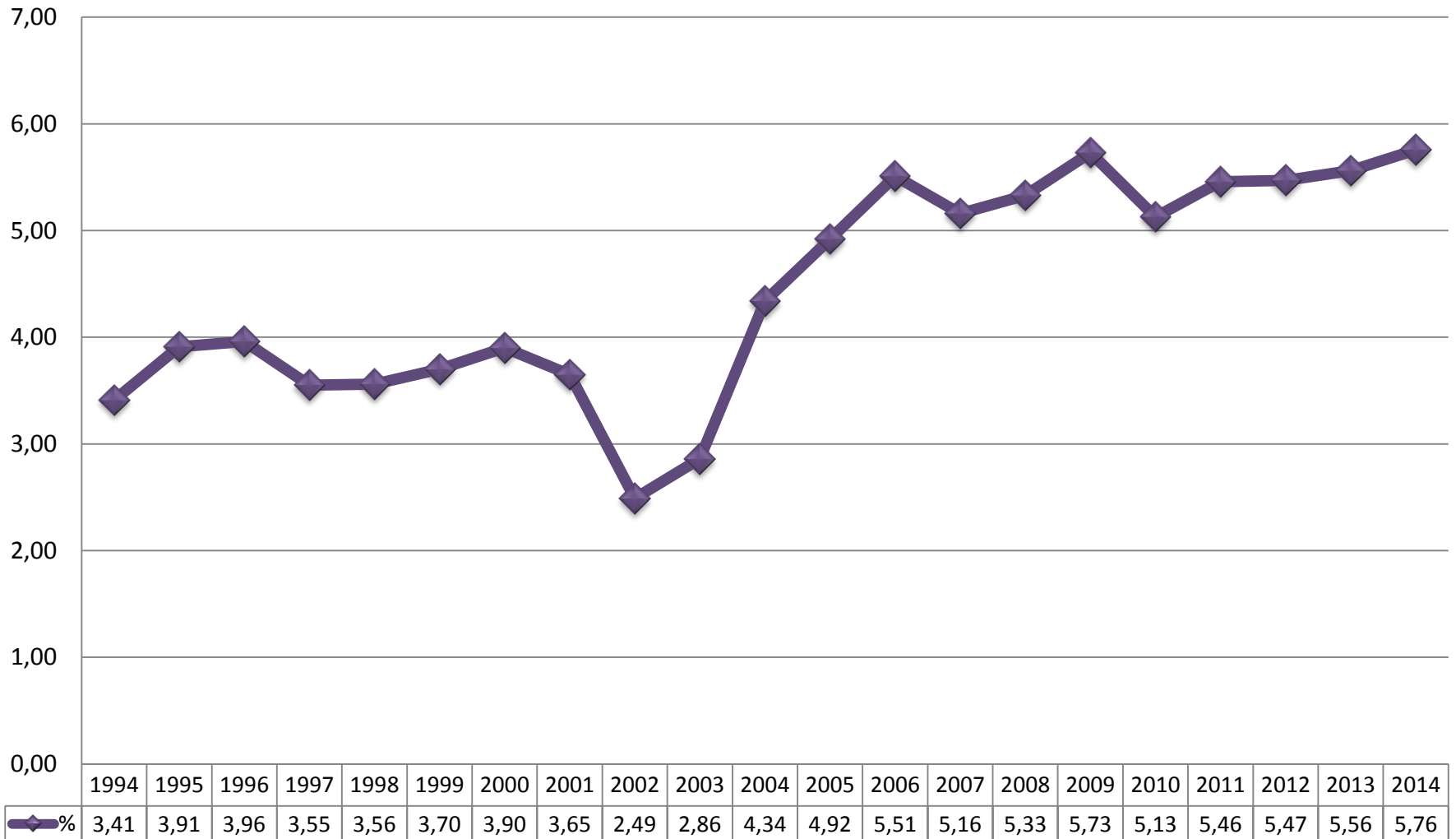
Fóðurfaktor - FCR_{tot}

Økonomiskur fóðurfaktor liðugt tiknir ringar pr ár 1993-2014



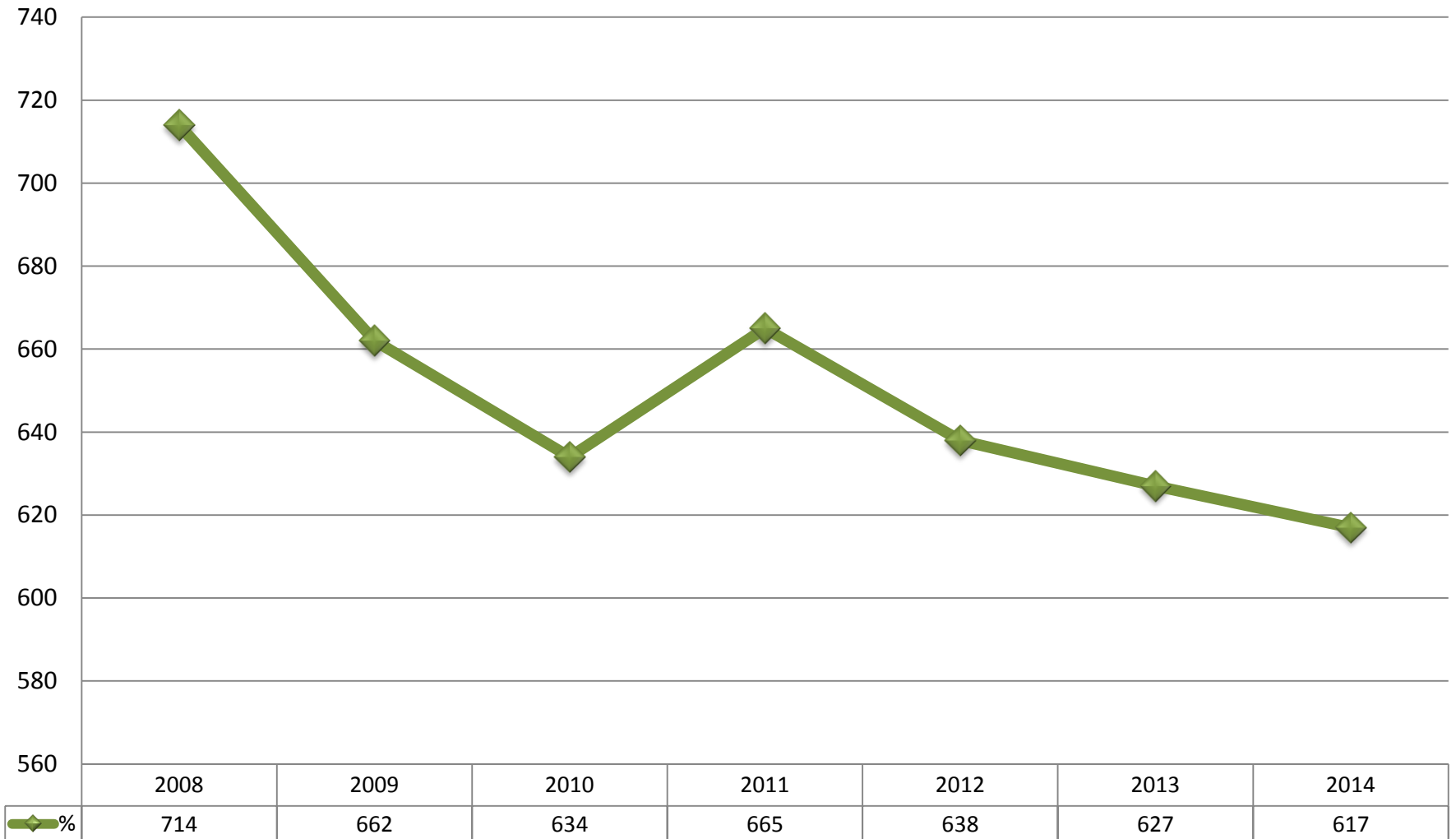
Kg slakt pr smolt sett á sjógv

Í livandi vekt, ári 1994-2014



Dagatal við fiski á aliðkinum

Hvussu nógvir dagar ganga frá fyrsta smolti fer í fyrsta ring til síðsti laksurin er tikin



1196 ringar og tíð á sjónum til 6 kg livandi

Liðugt tiknir 2005-2014

Ringatal	Smoltstødd	Mánaðir Miðal	Mánaðir Top 10 %	Mánaðir Botn 10 %
554	50-99 gram	18,5	14,7	23,9
448	100-149 gram	17,5	14,3	22,0
110	150-199 gram	16,8	13,1	21,3
46	200-249 gram	15,7	12,4	18,6
17	250-299 gram	14,2	11,6	17,7
14	300-399 gram	12,9	10,7	15,6
7	400-500 gram	12,5	9,9	14,8
1196				